

**ตารางแสดงวงเงินงบประมาณที่ได้รับจัดสรรและราคากลาง (ราคาอ้างอิง)  
ในการจัดซื้อจัดจ้างที่มีใช้งานก่อสร้าง**

1. **ชื่อโครงการ** จ้างเหมาบริการออกแบบและผลิตป้ายประชาสัมพันธ์ การเปิดทดสอบระบบ Smart Parking ของอาคารและลานจอดรถ โครงการรถไฟฟ้าสายสีส้ม ช่วง ศูนย์วัฒนธรรมแห่งประเทศไทย - มีนบุรี (สุวินทวงศ์) ประจำปีงบประมาณ 2567
2. **หน่วยงานเจ้าของโครงการ** การรถไฟฟ้าขนส่งมวลชนแห่งประเทศไทย
3. **วงเงินงบประมาณที่ได้รับการจัดสรร** 205,000.00 บาท (สองแสนห้าพันบาทถ้วน)  
**ราคากลาง (ราคาอ้างอิง)** 203,087.71 บาท  
(สองแสนสามพันแปดสิบบาทเจ็ดสิบบาทเจ็ดสตางค์)
4. **แหล่งที่มาของราคากลาง (ราคาอ้างอิง) สืบราคาจากท้องตลาด ดังนี้**
  - 4.1 บริษัท ทรีเอส ซีสเต็ม ซัพพลาย แอนด์ เซอร์วิส จำกัด
  - 4.2 บริษัท โทเทิล โซลูชั่น แอนด์ ซัพพลาย จำกัด
  - 4.3 ห้างหุ้นส่วนจำกัด เจแอนด์ดี ไฮ เทคโนโลยี
5. **รายชื่อเจ้าหน้าที่ผู้กำหนดราคากลาง (ราคาอ้างอิง)**  
นายณัฐ วศินยนต์ วิศวกร 6 บล.2 กบอ. ฝพธ.

## ข้อกำหนดและขอบเขตของงาน

งานจ้างเหมาบริการออกแบบและผลิตป้ายประชาสัมพันธ์ การเปิดทดสอบระบบ Smart Parking ของอาคารและลานจอดรถ โครงการรถไฟฟ้าสายสีส้ม ช่วง ศูนย์วัฒนธรรมแห่งประเทศไทย - มีนบุรี (สุวินทวงศ์) ประจำปีงบประมาณ 2567

### 1. วัตถุประสงค์

การรถไฟฟ้าขนส่งมวลชนแห่งประเทศไทย (รฟม.) มีความประสงค์จะดำเนินการจ้างเหมาบริการออกแบบและผลิตป้ายประชาสัมพันธ์การเปิดทดสอบระบบ Smart Parking ของอาคารและลานจอดรถ โครงการรถไฟฟ้าสายสีส้ม ช่วง ศูนย์วัฒนธรรมแห่งประเทศไทย - มีนบุรี (สุวินทวงศ์) โดยติดตั้งบริเวณลานจอดรถ สถานี รฟม. รวมถึงพื้นที่ต่อเนื่อง และอาคารจอดรถ สถานีคลองบ้านม้า เพื่อประชาสัมพันธ์ให้ประชาชนทั่วไป รับทราบข้อมูลเกี่ยวกับการเปิดทดสอบระบบ Smart Parking ของอาคารและลานจอดรถ โครงการรถไฟฟ้าสายสีส้ม ช่วง ศูนย์วัฒนธรรมแห่งประเทศไทย - มีนบุรี (สุวินทวงศ์) และอำนวยความสะดวกให้กับประชาชนที่เข้าร่วมทดสอบระบบ Smart Parking

### 2. ขอบเขตการดำเนินงาน

2.1 ผู้รับจ้างจะต้องดำเนินการสำรวจพื้นที่ติดตั้งและออกแบบป้ายประชาสัมพันธ์การเปิดทดสอบระบบ Smart Parking ของอาคารและลานจอดรถ โครงการรถไฟฟ้าสายสีส้ม ช่วง ศูนย์วัฒนธรรมแห่งประเทศไทย - มีนบุรี (สุวินทวงศ์) บริเวณลานจอดรถ สถานี รฟม. รวมถึงพื้นที่ต่อเนื่อง และบริเวณอาคารจอดรถ โดยป้ายประชาสัมพันธ์จะต้องมีเนื้อหาข้อมูลที่ครอบคลุม ดังต่อไปนี้

- การเปิดทดสอบระบบ Smart Parking ของอาคารและลานจอดรถ โครงการรถไฟฟ้าสายสีส้ม ช่วง ศูนย์วัฒนธรรมแห่งประเทศไทย - มีนบุรี (สุวินทวงศ์)
- เงื่อนไขการใช้บริการอาคารและลานจอดรถ โครงการรถไฟฟ้าสายสีส้ม ช่วง ศูนย์วัฒนธรรมแห่งประเทศไทย - มีนบุรี (สุวินทวงศ์) ในช่วงทดสอบระบบ Smart Parking
- แนะนำเส้นทางการจราจรในการเข้าร่วมทดสอบระบบ Smart Parking บริเวณลานจอดรถ สถานี รฟม.

และดำเนินการจัดส่งให้ รฟม. พิจารณาก่อนการดำเนินผลิตและติดตั้ง

2.2 ผู้รับจ้างจะต้องดำเนินการผลิตและติดตั้งป้ายประชาสัมพันธ์ตามที่ 3.1 ที่ได้รับการอนุมัติจาก รฟม. เรียบร้อยแล้ว โดยให้มีความเด่นชัด เป็นที่สังเกตของผู้ใช้บริการได้ง่าย มีความมั่นคงแข็งแรง และทนทานต่อสภาพอากาศบริเวณพื้นที่ติดตั้ง

/3. คุณสมบัติ

### 3. คุณสมบัติ

3.1 ผลิตภัณฑ์วัสดุไวเนิล พิมพ์ 4 สี มีความทนทานต่อสภาพอากาศบริเวณพื้นที่ที่ติดตั้ง

3.2 การติดตั้งป้ายประชาสัมพันธ์ จะต้องทำการยึดติดด้วยอุปกรณ์และโครงสร้างต่างๆ ที่ได้มาตรฐาน โดยป้ายประชาสัมพันธ์จะต้องมีความตึงพอดี และมีความแข็งแรงทนทานต่อสภาพอากาศ ณ บริเวณสถานที่ที่ติดตั้ง รวมทั้งต้องซ่อมแซมและทำความสะอาดพื้นที่หากมีการชำรุดบกร่องเกิดขึ้นหลังการติดตั้งให้อยู่ในสภาพเรียบร้อยทันที

### 4. งบประมาณในการดำเนินการ

ภายในวงเงิน 205,000.00 บาท (สองแสนห้าพันบาทถ้วน) (รวมภาษีมูลค่าเพิ่มแล้ว)

### 5. ระยะเวลาดำเนินการ

ผู้รับจ้างจะต้องดำเนินการสำรวจพื้นที่ติดตั้ง ออกแบบป้ายประชาสัมพันธ์ ผลิตภัณฑ์ป้ายประชาสัมพันธ์ และติดตั้งป้ายประชาสัมพันธ์ บริเวณลานจอดรถ สถานี รพม. รวมถึงพื้นที่ต่อเนื่อง และบริเวณอาคารจอดรถ สถานี คลองบ้านม้า โครงการรถไฟฟ้าสายสีส้ม ช่วง ศูนย์วัฒนธรรมแห่งประเทศไทย - มีนบุรี (สุวินทวงศ์) โดยกำหนดเวลาแล้วเสร็จภายในวันที่ 30 เมษายน 2567

### 6. การรับประกัน

ผู้รับจ้างจะต้องมีการรับประกันผลงานหากงานที่ติดตั้งได้รับความเสียหายเป็นเวลา 1 ปี นับถัดจากวันที่ผู้รับจ้างดำเนินงานเสร็จเรียบร้อยแล้ว และ รพม. ตรวจสอบพัสดุแล้ว การแก้ไขจะดำเนินการเมื่อได้รับแจ้งจากรพม. โดยผู้รับจ้างต้องดำเนินการแก้ไขและติดตั้งให้แล้วเสร็จ ภายใน 7 วันทำการหลังจากที่ได้รับแจ้งจากรพม.

### 7. การชำระเงิน

รพม. จะชำระเงินตามสัญญาฉบับนี้ เป็นการชำระแบบงวดเดียว ซึ่งได้รวมภาษีมูลค่าเพิ่มตลอดจนภาษีอากรอื่นๆ และค่าใช้จ่ายที่ส่งแล้ว รพม. จะชำระเงินเพียงงวดเดียวภายใน 30 วัน นับถัดจากวันที่คณะกรรมการตรวจรับพัสดุได้ตรวจรับเรียบร้อยแล้ว

### 8. ค่าปรับ

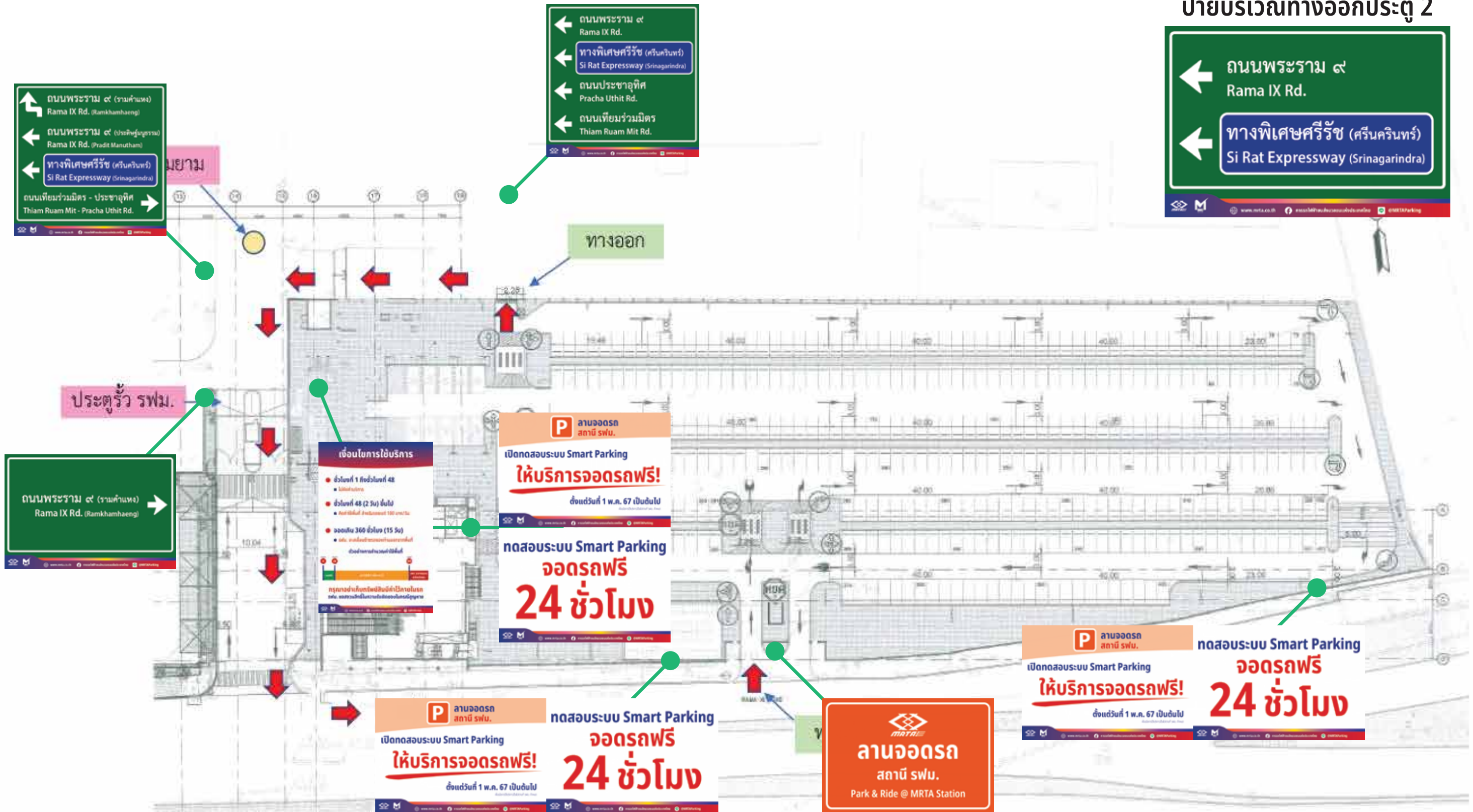
ในกรณีที่ผู้รับจ้างไม่ดำเนินการแล้วเสร็จภายในวันที่ 30 เมษายน 2567 ผู้รับจ้างยินยอมให้ รพม. ปรับเป็นรายวันในอัตราร้อยละ 0.1 ของมูลค่าทั้งหมดตามสัญญา นับถัดจากวันที่ครบกำหนด จนถึงวันที่ผู้รับจ้างได้ดำเนินการแล้วเสร็จหรือจนถึงวันที่บอกเลิกสัญญา

### 9. ผู้จัดทำ

นายณัฐ วศินยนต์ วิศวกร 6 แผนกบริหารอาคารและลานจอดรถ 2 กองบริหารอาคารจอดรถ ฝ่ายพัฒนาธุรกิจ โทรศัพท์ 0 2716 4000 ต่อ 2363

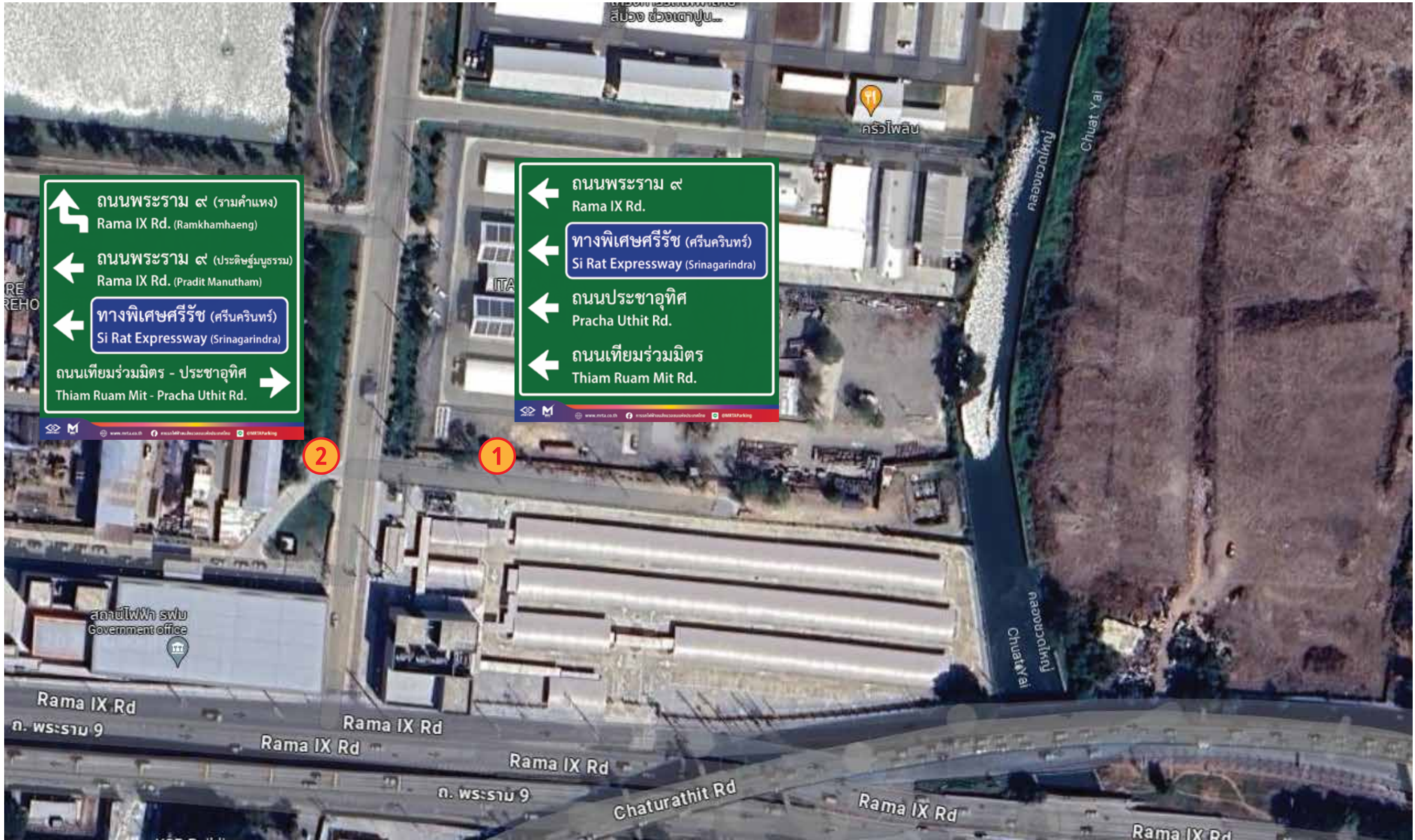
# จุดติดตั้งป้ายประชาสัมพันธ์ ภายในลานจอดรถ สถานี รฟม.

## ป้ายบริเวณทางออกประตู 2





# จุดติดตั้งป้ายแนะนำเส้นทาง (1)



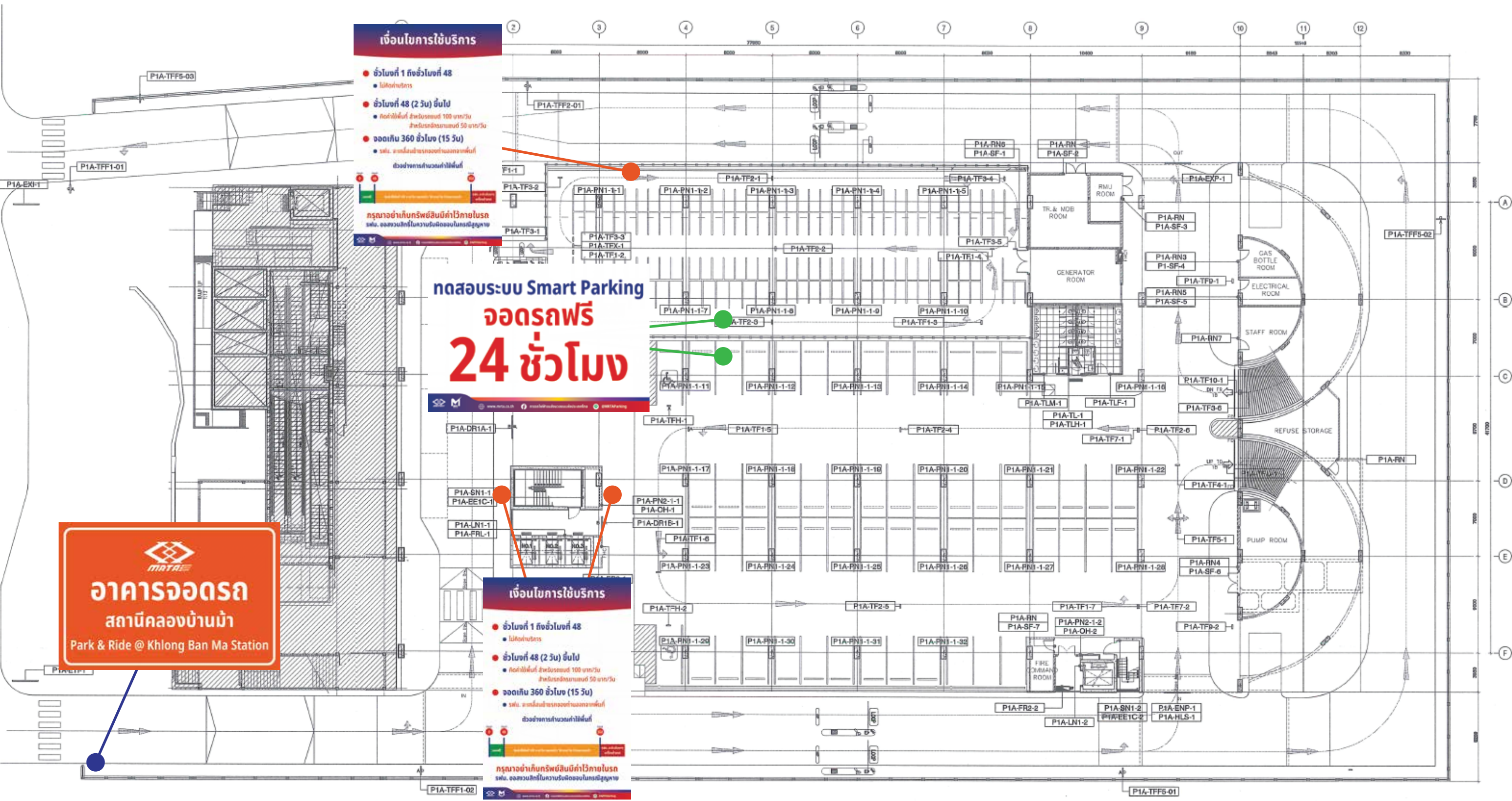


## จุดติดตั้งป้ายแนะนำเส้นทาง (2)





# จุดติดตั้งป้ายประชาสัมพันธ์ อาคารจอดรถ สถานีคลองบ้านม้า ชั้น G



## เงื่อนไขการใช้บริการ

- ชั่วโมงที่ 1 ถึงชั่วโมงที่ 48
    - ไม่คิดค่าธรรมเนียม
  - ชั่วโมงที่ 48 (2 วัน) ขึ้นไป
    - คิดค่าที่จอดรถ ชั่วโมงละ 100 บาท/วัน
    - คิดค่าธรรมเนียมรถจักรยานยนต์ 50 บาท/วัน
  - จอดเกิน 360 ชั่วโมง (15 วัน)
    - สน. ขนส่งมวลชนกรุงเทพมหานคร
- ขอย้ำการกำหนดค่าใช้สอย

กรุณาอ่านที่บอร์ดประชาสัมพันธ์ภายในรถ  
สน. ขนส่งมวลชนกรุงเทพมหานคร

ทดสอบระบบ Smart Parking  
จอดรถฟรี  
**24 ชั่วโมง**

www.mtr.co.th | facebook.com/mtr | twitter.com/mtr | mtrparking

## เงื่อนไขการใช้บริการ

- ชั่วโมงที่ 1 ถึงชั่วโมงที่ 48
    - ไม่คิดค่าธรรมเนียม
  - ชั่วโมงที่ 48 (2 วัน) ขึ้นไป
    - คิดค่าที่จอดรถ ชั่วโมงละ 100 บาท/วัน
    - คิดค่าธรรมเนียมรถจักรยานยนต์ 50 บาท/วัน
  - จอดเกิน 360 ชั่วโมง (15 วัน)
    - สน. ขนส่งมวลชนกรุงเทพมหานคร
- ขอย้ำการกำหนดค่าใช้สอย

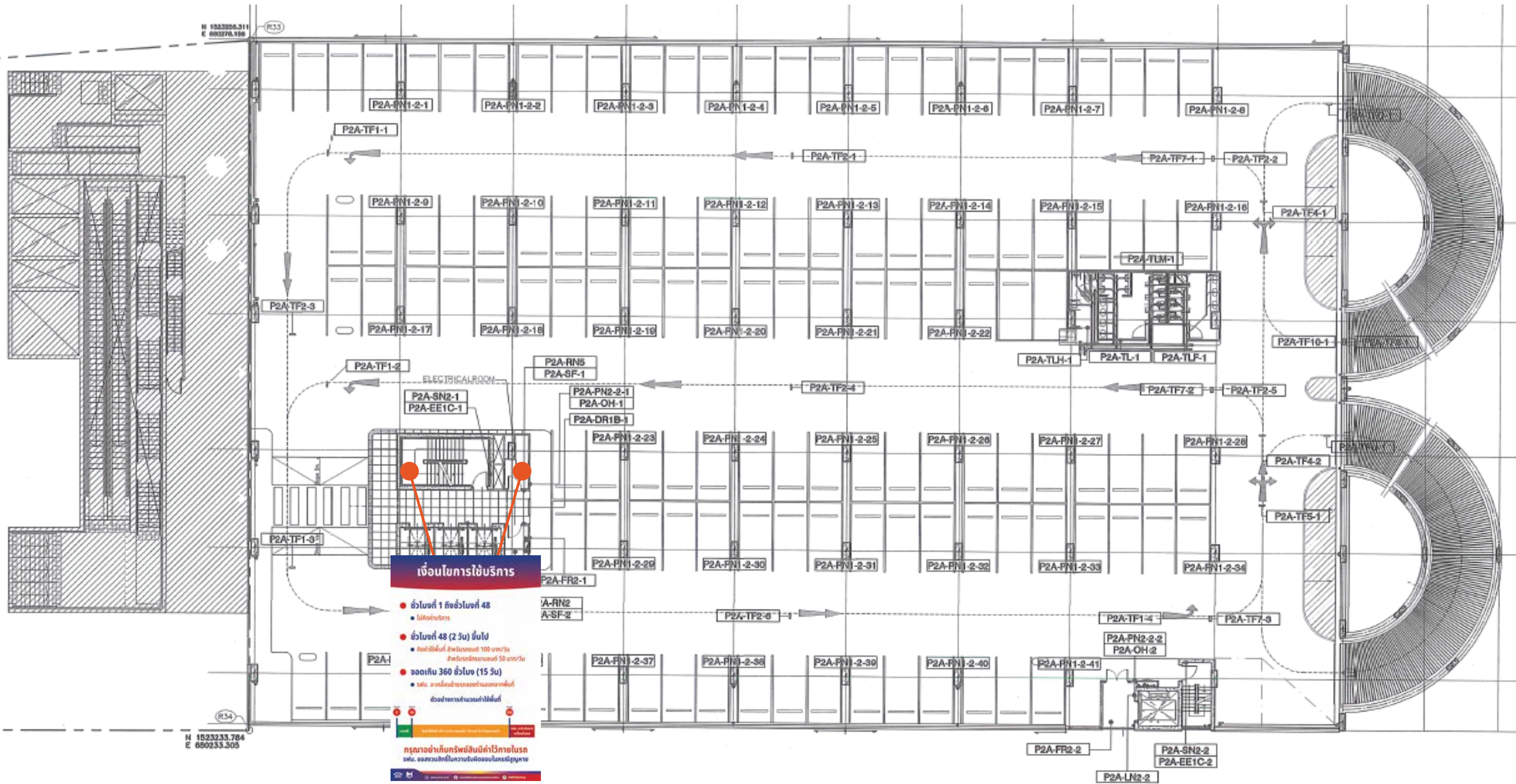
กรุณาอ่านที่บอร์ดประชาสัมพันธ์ภายในรถ  
สน. ขนส่งมวลชนกรุงเทพมหานคร

**MTR**

**อาคารจอดรถ**  
สถานีคลองบ้านม้า  
Park & Ride @ Khlong Ban Ma Station



# จุดติดตั้งป้ายประชาสัมพันธ์ อาคารจอดรถ สถานีคลองบ้านม้า ชั้น 2





# จุดติดตั้งป้ายประชาสัมพันธ์ บริเวณ Facade อาคารจอดรถ สถานีคลองบ้านม้า





# จุดติดตั้งป้ายประชาสัมพันธ์ บริเวณ Facade อาคารจอดรถ สถานีคลองบ้านม้า





	รูปแบบ	ขนาด		จำนวน		หมายเหตุ
		กว้าง (ซม.)	สูง (ซม.)	OR14 รฟม.	OR22 คลองบ้านม้า	
1	 <p><b>ลานจอดรถ</b> สถานี รฟม. Park &amp; Ride @ MRTA Station</p>	180	120	1		
2	 <p><b>อาคารจอดรถ</b> สถานีคลองบ้านม้า Park &amp; Ride @ Khlong Ban Ma Station</p>	180	120		1	ติดบริเวณ รั้วด้านข้าง อาคาร
3	 <p><b>อาคารจอดรถ</b> สถานีคลองบ้านม้า Park &amp; Ride @ Khlong Ban Ma Station</p>	450	300		1	ติดบริเวณ Facade ด้านหน้า อาคาร (ได้ป้าย 5)
3	 <p>ลานจอดรถ สถานี รฟม.</p> <p>เปิดทดสอบระบบ Smart Parking</p> <p><b>ให้บริการจอดรถฟรี!</b></p> <p>ตั้งแต่วันที่ 1 พ.ค. 67 เป็นต้นไป</p> <p>คลิกเพื่อดูรายละเอียด</p>   <p><a href="http://www.mta.co.th">www.mta.co.th</a></p> <p>ค้นหาข้อมูลระบบ Smart Parking</p> 	180	120	3		
4	 <p>อาคารจอดรถ สถานีคลองบ้านม้า</p> <p>เปิดทดสอบระบบ Smart Parking</p> <p><b>ให้บริการจอดรถฟรี!</b></p> <p>ตั้งแต่วันที่ 1 พ.ค. 67 เป็นต้นไป</p> <p>คลิกเพื่อดูรายละเอียด</p>   <p><a href="http://www.mta.co.th">www.mta.co.th</a></p> <p>ค้นหาข้อมูลระบบ Smart Parking</p>  <p>รถยนต์ รถจักรยานยนต์</p>  	900	900		1	ติดด้านข้าง อาคาร




	รูปแบบ	ขนาด		จำนวน		หมายเหตุ
		กว้าง (ชม.)	สูง (ชม.)	OR14 รพม.	OR22 คลองบ้านม้า	
5	 <p><b>อาคารจอดรถ สถานีคลองบ้านม้า</b></p> <p>เปิดทดสอบระบบ Smart Parking <b>ให้บริการจอดรถฟรี!</b></p> <p>ตั้งแต่วันที่ 1 พ.ค. 67 เป็นต้นไป</p> <p>รถยนต์ รถจักรยานยนต์</p>	600	600		1	ติดด้านหน้า อาคาร
6	 <p>ทดสอบระบบ Smart Parking <b>จอดรถฟรี 24 ชั่วโมง</b></p>	180	120	3	2	
7	 <p><b>เงื่อนไขการใช้บริการ</b></p> <ul style="list-style-type: none"> <li>• ชั่วโมงที่ 1 ถึงชั่วโมงที่ 48 <ul style="list-style-type: none"> <li>• ไม่คิดค่าบริการ</li> </ul> </li> <li>• ชั่วโมงที่ 48 (2 วัน) ขึ้นไป <ul style="list-style-type: none"> <li>• คิดค่าใช้จ่ายที่ สำหรับรถยนต์ 100 บาท/วัน</li> </ul> </li> <li>• จอดเกิน 360 ชั่วโมง (15 วัน) <ul style="list-style-type: none"> <li>• รพม. จะเคลื่อนย้ายรถออกจากพื้นที่</li> </ul> </li> </ul> <p>ตัวอย่างการคำนวณค่าใช้จ่ายที่</p> <p><b>กรุณาอย่าเก็บทรัพย์สินมีค่าไว้ในรถ</b> รพม. ขอสงวนสิทธิ์ในความรับผิดชอบในกรณีสูญหาย</p>	120	180	2		
8	 <p><b>เงื่อนไขการใช้บริการ</b></p> <ul style="list-style-type: none"> <li>• ชั่วโมงที่ 1 ถึงชั่วโมงที่ 48 <ul style="list-style-type: none"> <li>• ไม่คิดค่าบริการ</li> </ul> </li> <li>• ชั่วโมงที่ 48 (2 วัน) ขึ้นไป <ul style="list-style-type: none"> <li>• คิดค่าใช้จ่ายที่ สำหรับรถยนต์ 100 บาท/วัน สำหรับรถจักรยานยนต์ 50 บาท/วัน</li> </ul> </li> <li>• จอดเกิน 360 ชั่วโมง (15 วัน) <ul style="list-style-type: none"> <li>• รพม. จะเคลื่อนย้ายรถออกจากพื้นที่</li> </ul> </li> </ul> <p>ตัวอย่างการคำนวณค่าใช้จ่ายที่</p> <p><b>กรุณาอย่าเก็บทรัพย์สินมีค่าไว้ในรถ</b> รพม. ขอสงวนสิทธิ์ในความรับผิดชอบในกรณีสูญหาย</p>	120	180		5	



	รูปแบบ	ขนาด		จำนวน		หมายเหตุ
		กว้าง (ชม.)	สูง (ชม.)	OR14 รฟม.	OR22 คลองบ้านม้า	
9		240	240	1		
10		240	240	1		
11		180	120	1		
12		180	120	1		
13		180	120	1		



	รูปแบบ	ขนาด		จำนวน		หมายเหตุ
		กว้าง (ซม.)	สูง (ซม.)	OR14 รฟม.	OR22 คลองบ้านม้า	
14		180	120	1		